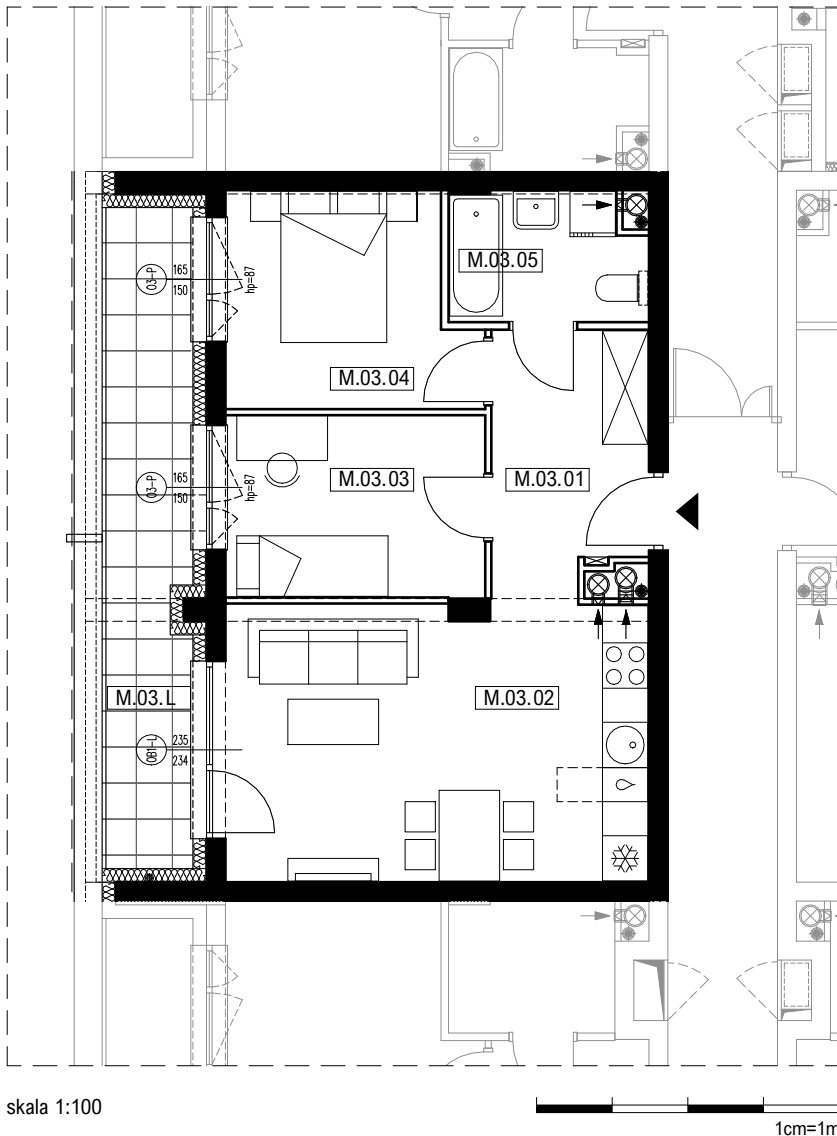
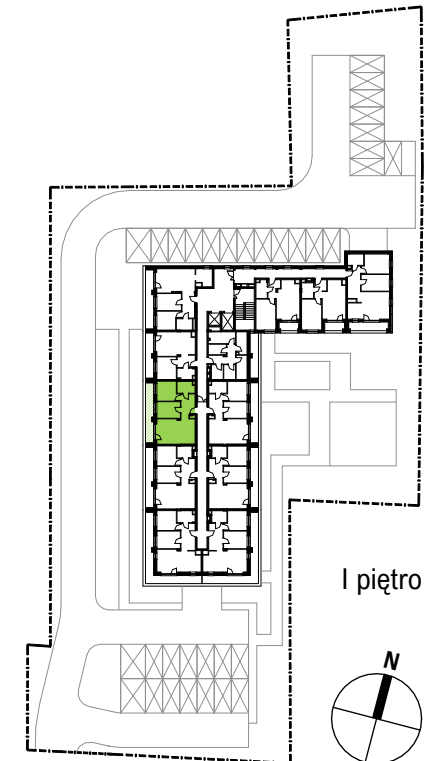




lokal mieszkalny **M.03**

powierzchnia użytkowa **48,52 m²**

nr pomieszczenia	pomieszczenie	powierzchnia m2
M.03.01	przedpokój	6,94
M.03.02	salon z aneksem kuch.	20,27
M.03.03	sypialnia	8,24
M.03.04	sypialnia	8,78
M.03.05	łazienka	4,29
powierzchnia użytkowa wewnętrzna (p.u.m.)		48,52
M.03.L	loggia	10,29



skala 1:100

1cm=1m