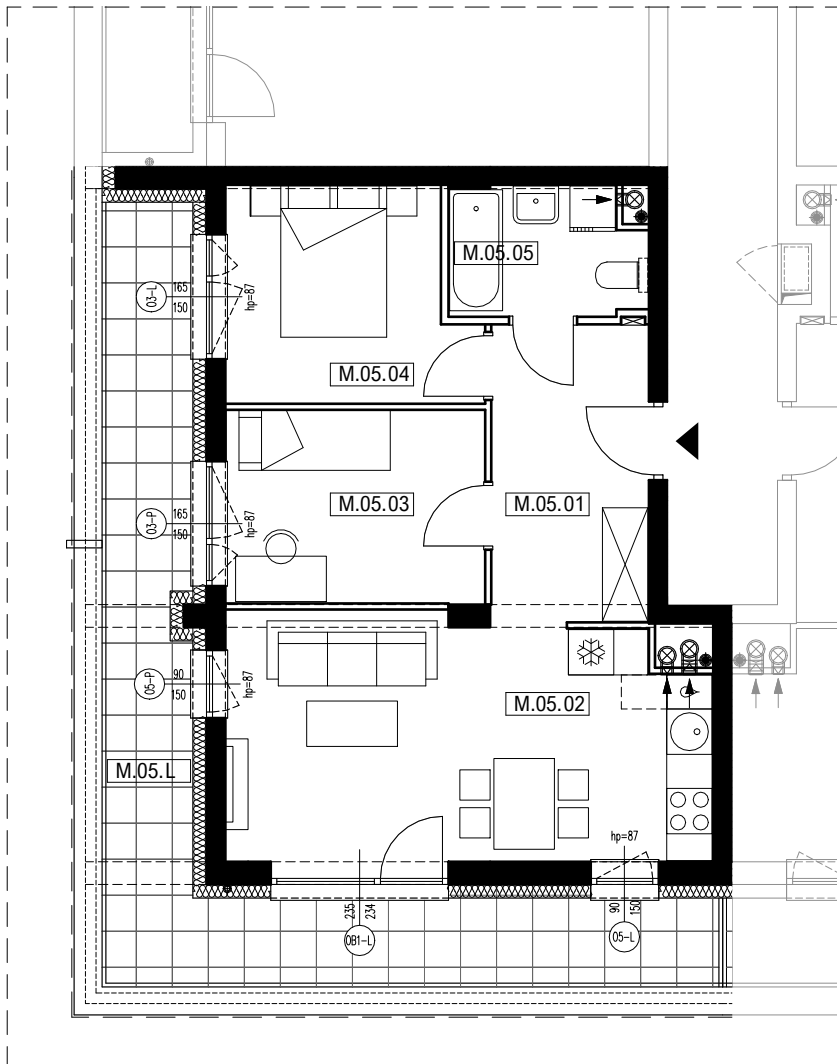




lokal mieszkalny **M.05**

powierzchnia użytkowa **49,95 m²**

nr pomieszczenia	pomieszczenie	powierzchnia m2
M.05.01	przedpokój	8,24
M.05.02	salon z aneksem kuch.	19,94
M.05.03	sypialnia	8,76
M.05.04	sypialnia	8,78
M.05.05	łazienka	4,25
powierzchnia użytkowa wewnętrzna (p.u.m.)		49,95
M.05.L	loggia	20,44



skala 1:100



1cm=1m



BS DEVELOPER
WWW.BSDEVELOPER.PL

Salon Sprzedaży, plk. Lisa Kuli 19 Galeria Graffica Rzeszów tel.: 17 307 0 308, e-mail.: sprzedaz@bsdeveloper.pl