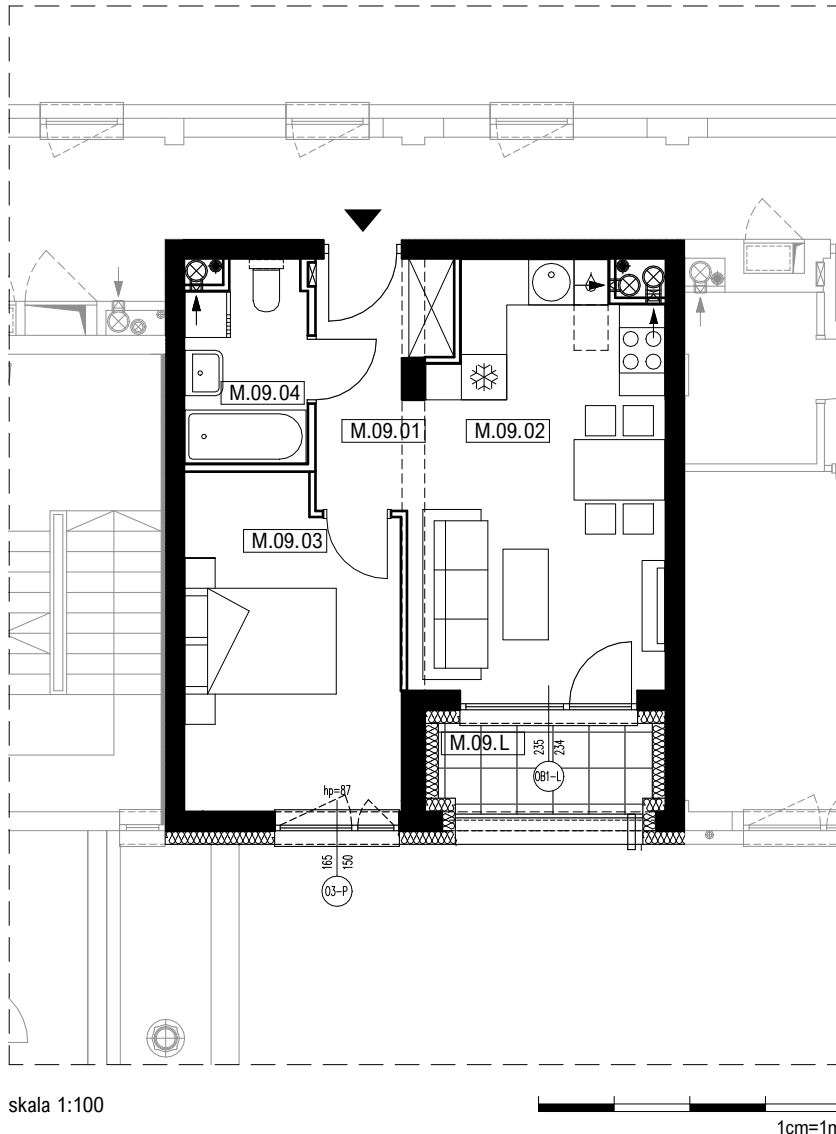
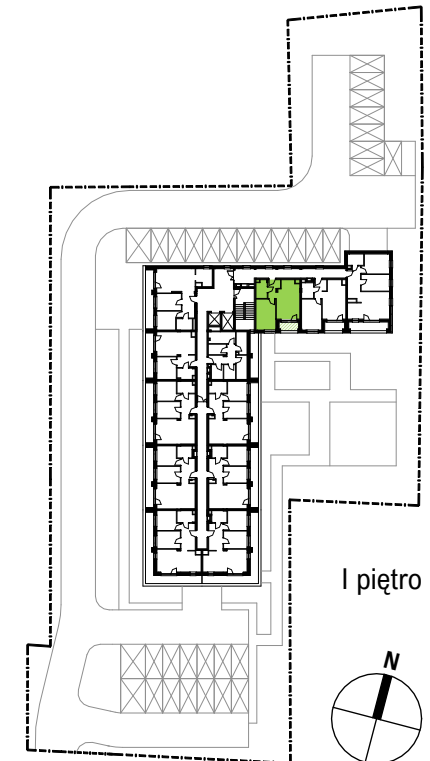




lokal mieszkalny **M.09**

powierzchnia użytkowa **38,86 m²**

nr pomieszczenia	pomieszczenie	powierzchnia m2
M.09.01	przedpokój	4,67
M.09.02	salon z aneksem kuch.	18,00
M.09.03	sypialnia	12,08
M.09.04	łazienka	4,11
powierzchnia użytkowa wewnętrzna (p.u.m.)		38,86
M.09.L	loggia	3,32



skala 1:100

1cm=1m