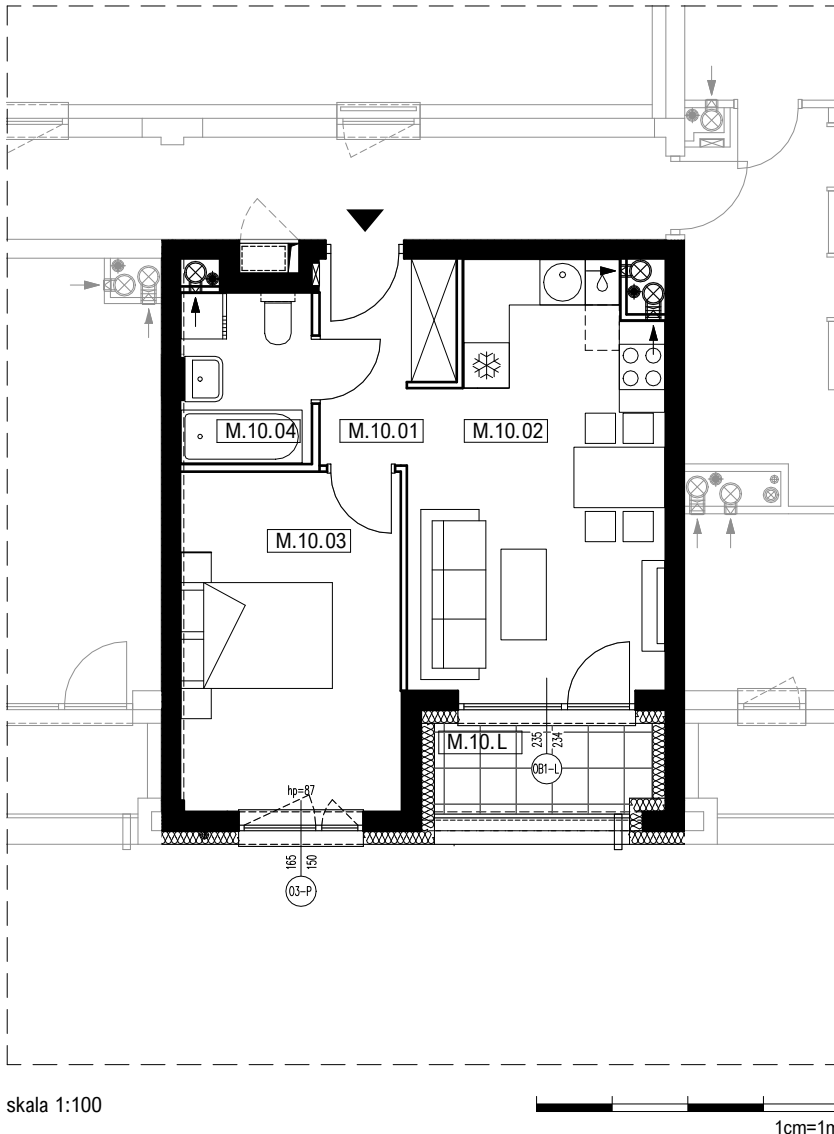




lokal mieszkalny **M.10**

powierzchnia użytkowa **38,78 m²**



nr pomieszczenia	pomieszczenie	powierzchnia m2
M.10.01	przedpokój	4,22
M.10.02	salon z aneksem kuch.	17,67
M.10.03	sypialnia	13,02
M.10.04	łazienka	3,87
powierzchnia użytkowa wewnętrzna (p.u.m.)		38,78
M.10.L	loggia	3,39

