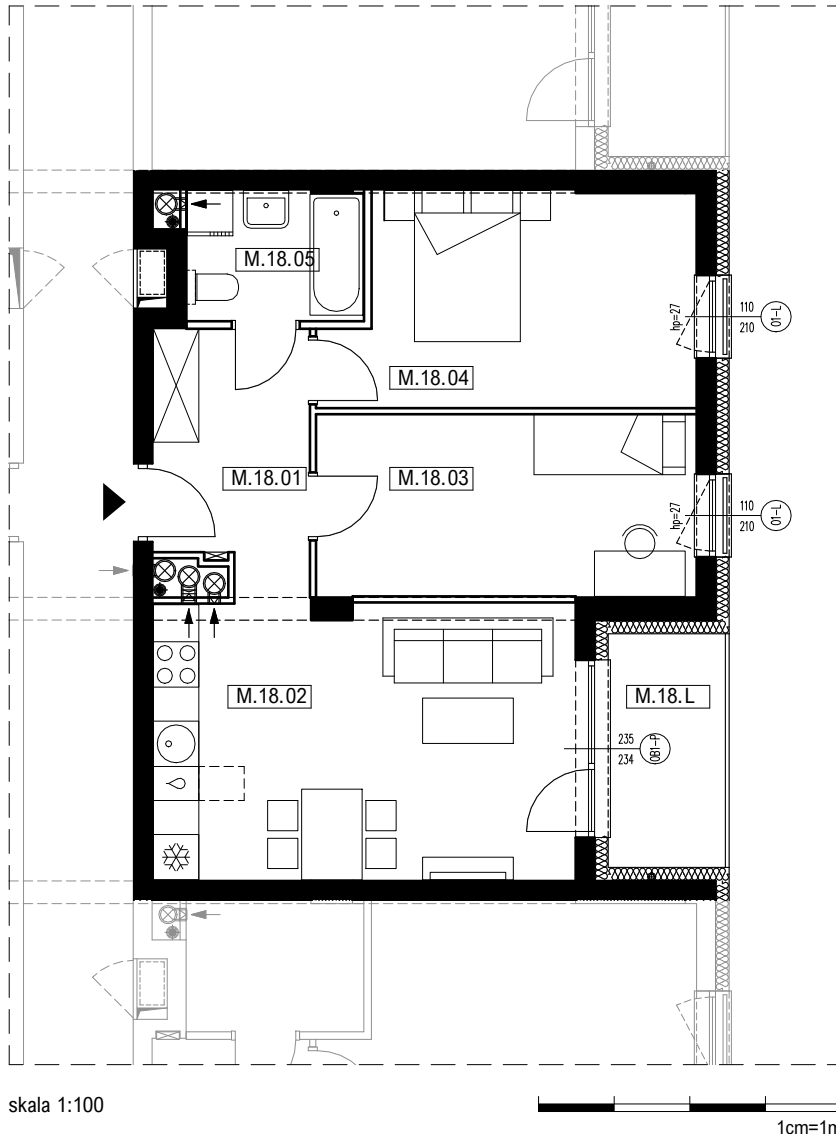
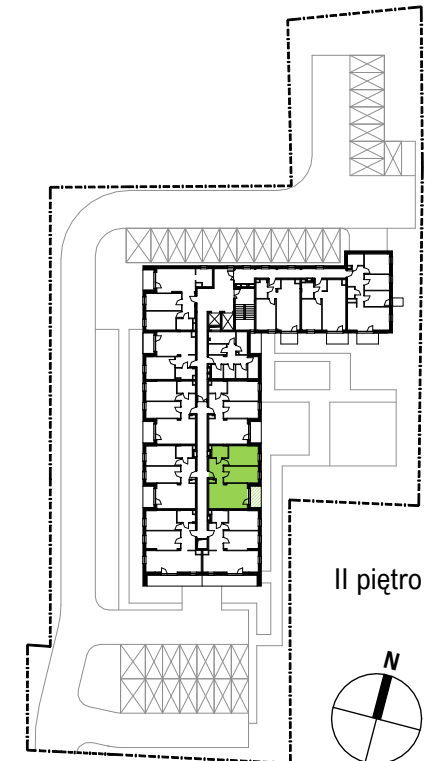




lokal mieszkalny **M.18**

powierzchnia użytkowa **56,20 m²**

nr pomieszczenia	pomieszczenie	powierzchnia m2
M.18.01	przedpokój	6,80
M.18.02	salon z aneksem kuch.	20,27
M.18.03	sypialnia	12,10
M.18.04	sypialnia	13,03
M.18.05	łazienka	4,00
powierzchnia użytkowa wewnętrzna (p.u.m.)		56,20
M.18.L	loggia	4,79



skala 1:100

1cm=1m