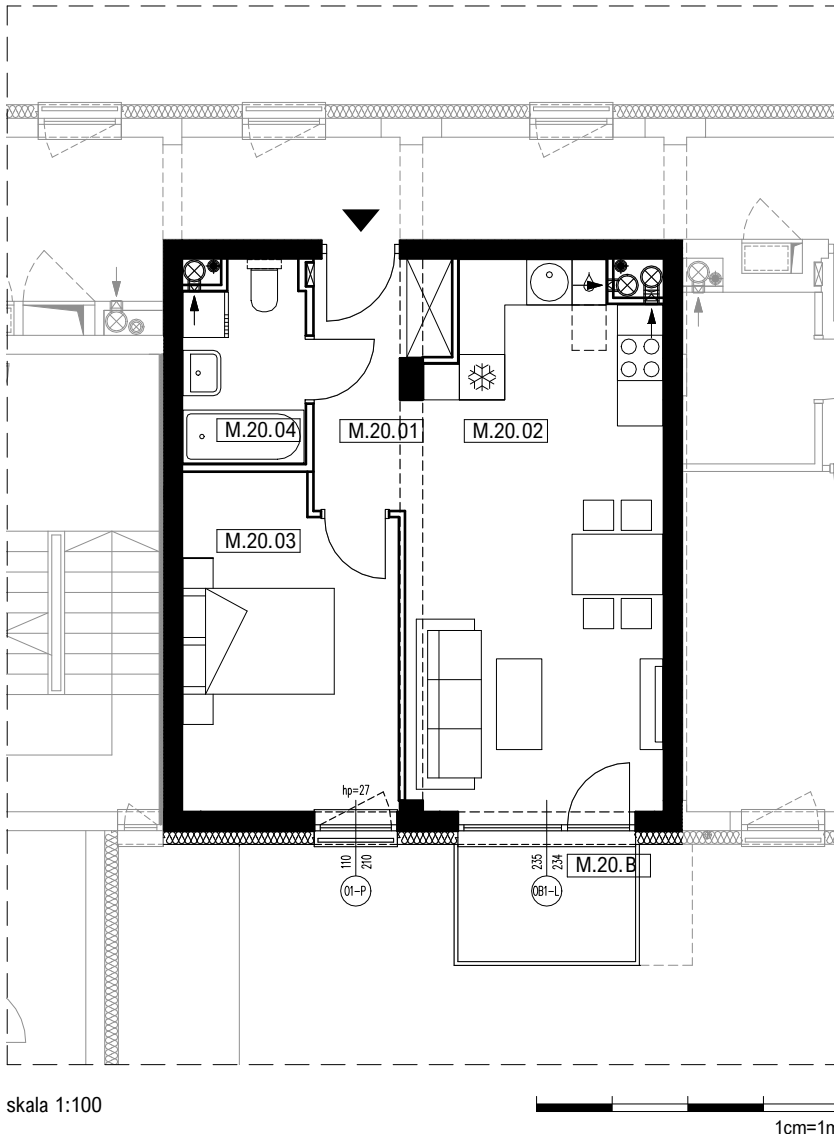




lokal mieszkalny **M.20**

powierzchnia użytkowa **44,27 m²**



nr pomieszczenia	pomieszczenie	powierzchnia m2
M.20.01	przedpokój	4,67
M.20.02	salon z aneksem kuch.	23,42
M.20.03	sypialnia	12,08
M.20.04	łazienka	4,11
powierzchnia użytkowa wewnętrzna (p.u.m.)		44,27
M.20.B	balkon	3,64

