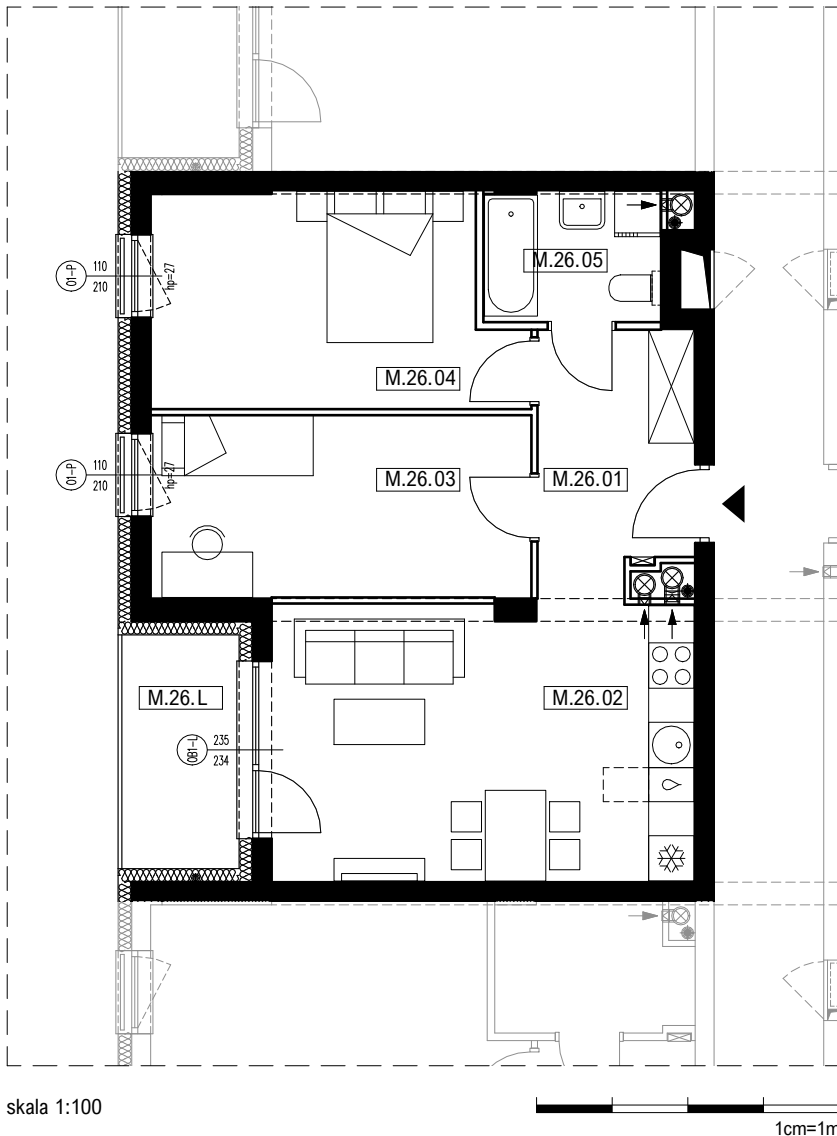




lokal mieszkalny **M.26**

powierzchnia użytkowa **56,35 m²**



nr pomieszczenia	pomieszczenie	powierzchnia m2
M.26.01	przedpokój	6,94
M.26.02	salon z aneksem kuch.	20,27
M.26.03	sypialnia	12,10
M.26.04	sypialnia	13,03
M.26.05	łazienka	4,00
powierzchnia użytkowa wewnętrzna (p.u.m.)		56,35
M.26.L	loggia	4,79

