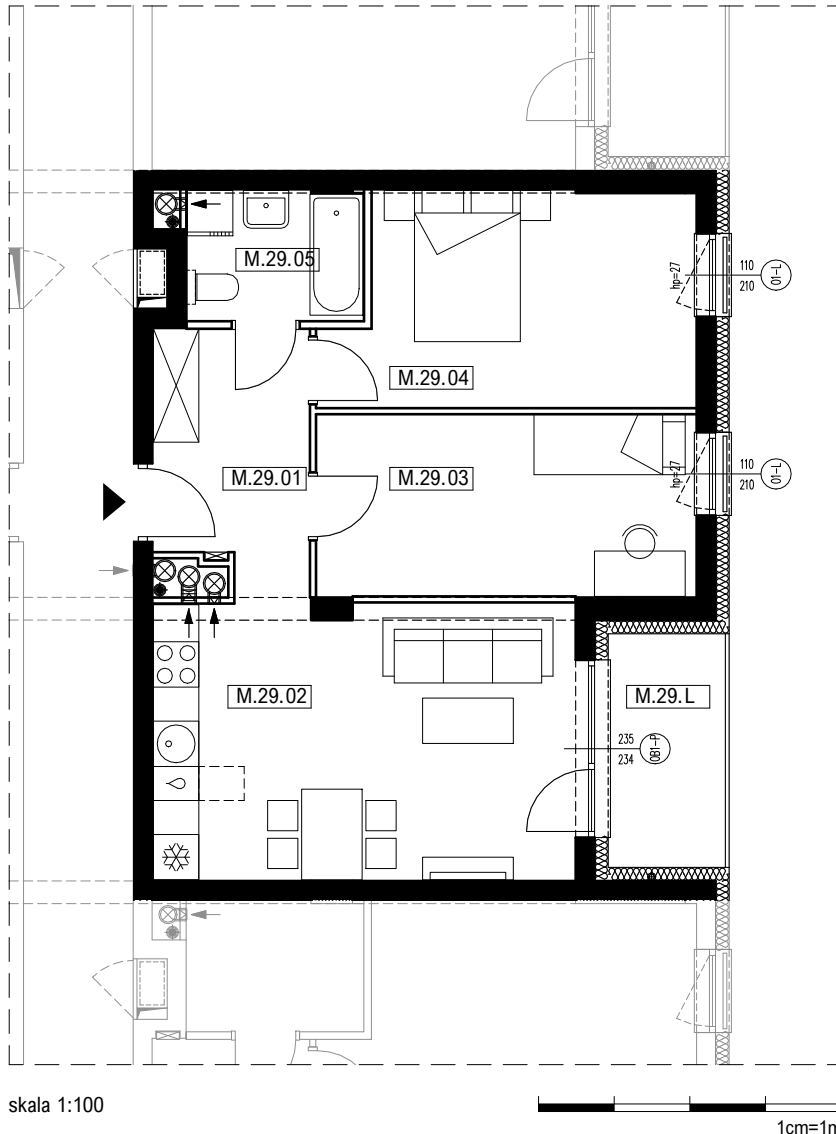
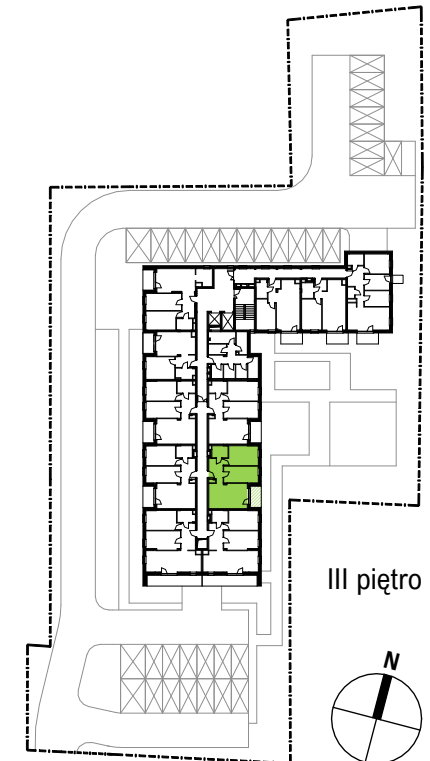




lokal mieszkalny **M.29**

powierzchnia użytkowa **56,20 m²**

nr pomieszczenia	pomieszczenie	powierzchnia m2
M.29.01	przedpokój	6,80
M.29.02	salon z aneksem kuch.	20,27
M.29.03	sypialnia	12,10
M.29.04	sypialnia	13,03
M.29.05	łazienka	4,00
powierzchnia użytkowa wewnętrzna (p.u.m.)		56,20
M.29.L	loggia	4,79



skala 1:100

1cm=1m