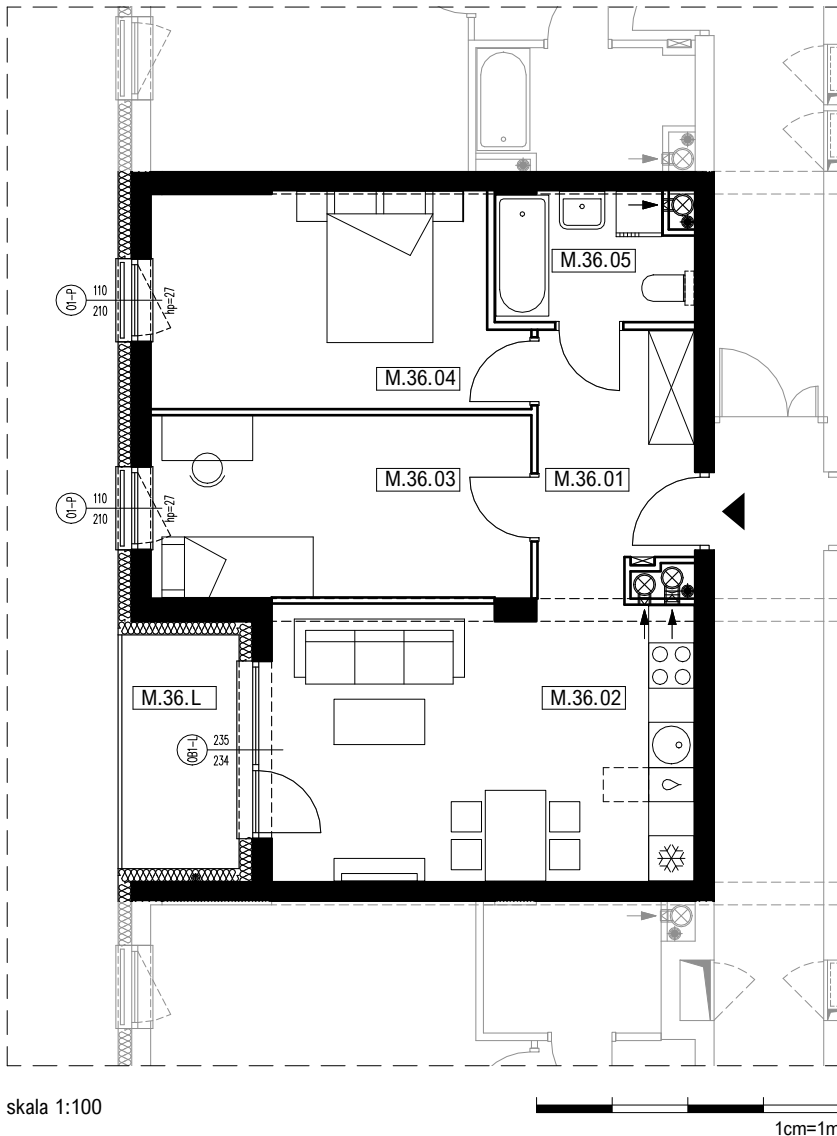
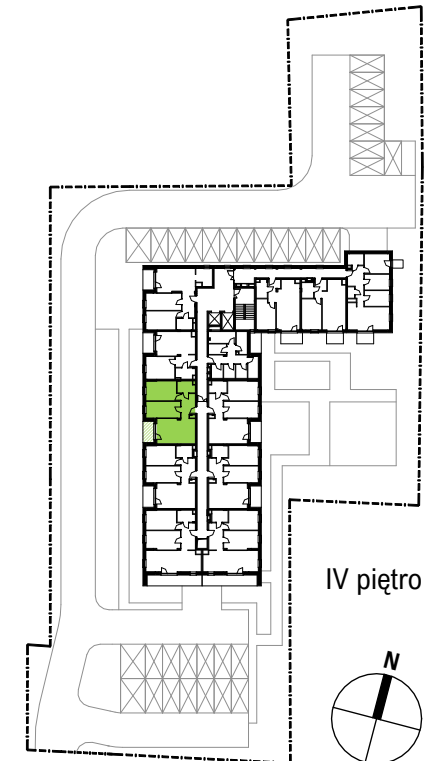




lokal mieszkalny **M.36**

powierzchnia użytkowa **56,90 m<sup>2</sup>**

nr pomieszczenia	pomieszczenie	powierzchnia m2
M.36.01	przedpokój	6,94
M.36.02	salon z aneksem kuch.	20,27
M.36.03	sypialnia	12,10
M.36.04	sypialnia	13,31
M.36.05	łazienka	4,29
powierzchnia użytkowa wewnętrzna (p.u.m.)		<b>56,90</b>
M.36.L	loggia	4,79



skala 1:100

1cm=1m