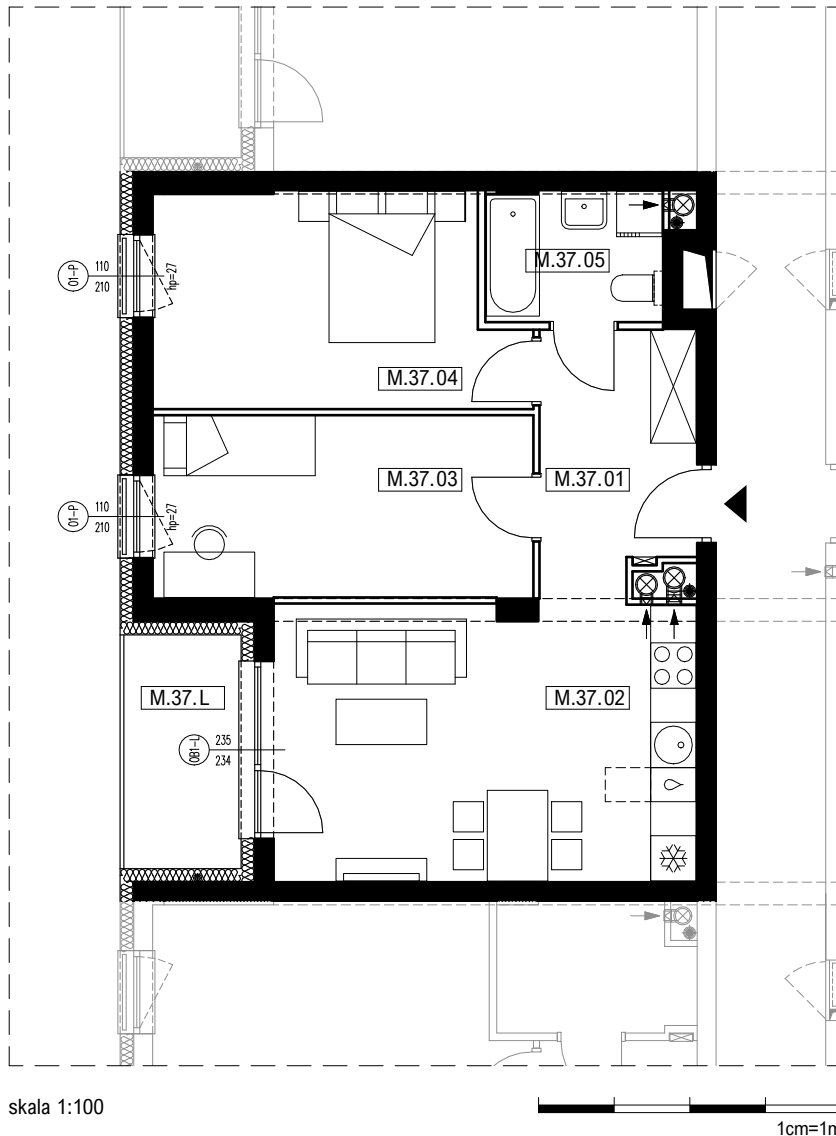
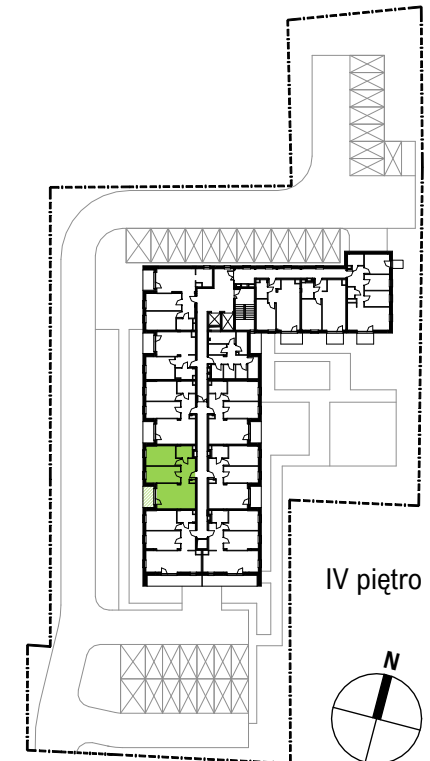




lokal mieszkalny **M.37**

powierzchnia użytkowa **56,35 m<sup>2</sup>**

nr pomieszczenia	pomieszczenie	powierzchnia m2
M.37.01	przedpokój	6,94
M.37.02	salon z aneksem kuch.	20,27
M.37.03	sypialnia	12,10
M.37.04	sypialnia	13,03
M.37.05	łazienka	4,00
powierzchnia użytkowa wewnętrzna (p.u.m.)		<b>56,35</b>
M.37.L	loggia	4,79



skala 1:100

1cm=1m