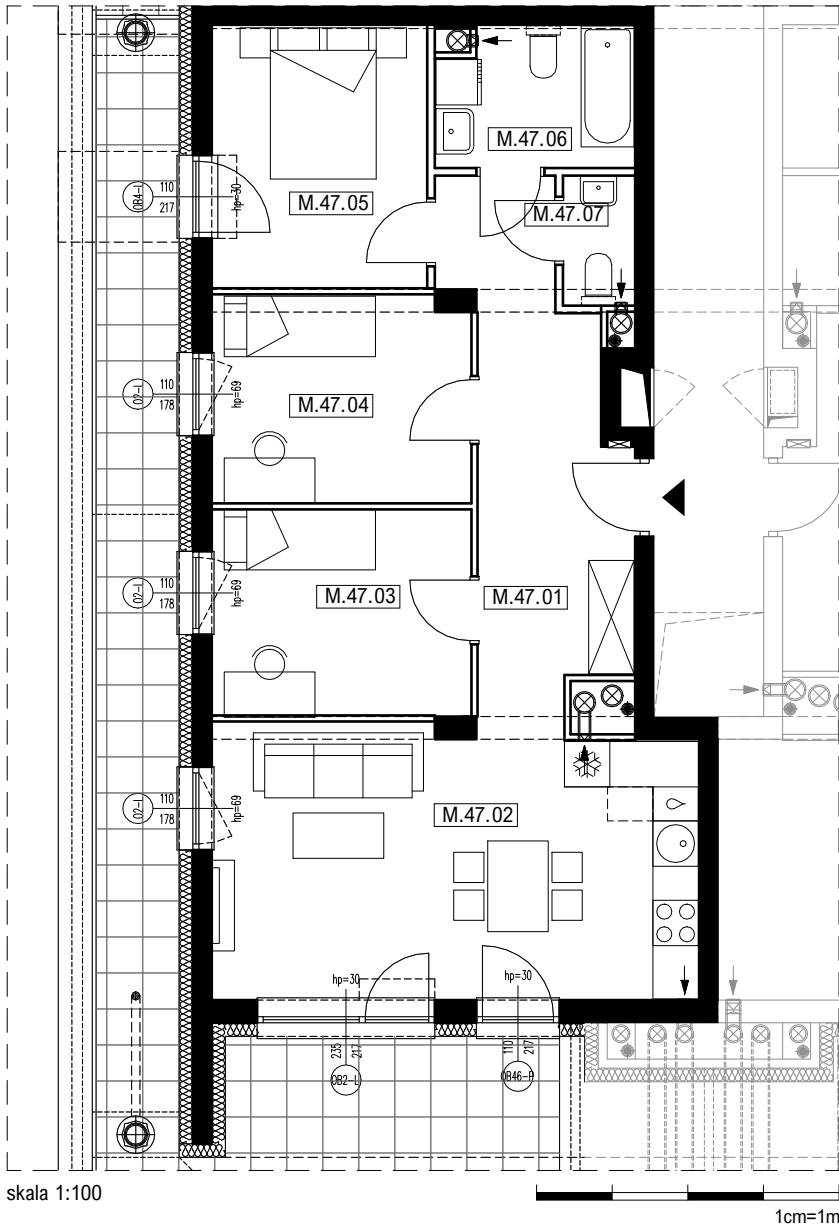
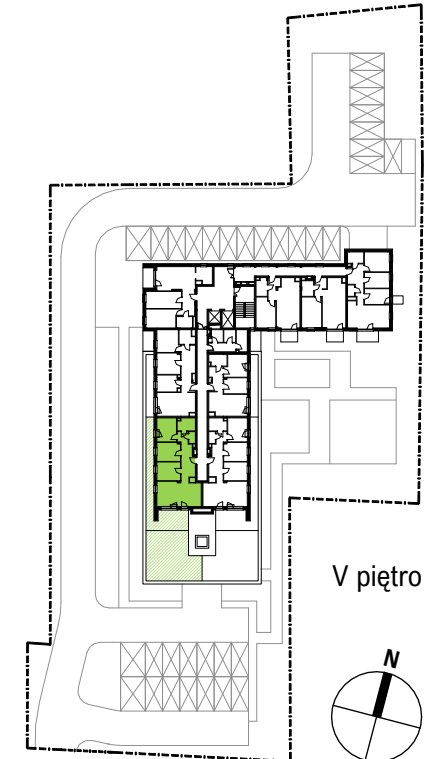




lokal mieszkalny **M.47**

powierzchnia użytkowa **70,32 m<sup>2</sup>**

nr pomieszczenia	pomieszczenie	powierzchnia m2
M.47.01	przedpokój	12,82
M.47.02	salon z aneksem kuch.	22,69
M.47.03	sypialnia	9,32
M.47.04	sypialnia	9,33
M.47.05	sypialnia	9,84
M.47.06	łazienka	4,71
M.47.07	wc	1,62
powierzchnia użytkowa wewnętrzna (p.u.m.)		<b>70,32</b>
M.47.T	taras (całość)	70.4



Salon Sprzedaży, płk. Lisa Kuli 19 Galeria Graffica Rzeszów tel.: 17 307 0 308, e-mail.: sprzedaz@bsdeveloper.pl