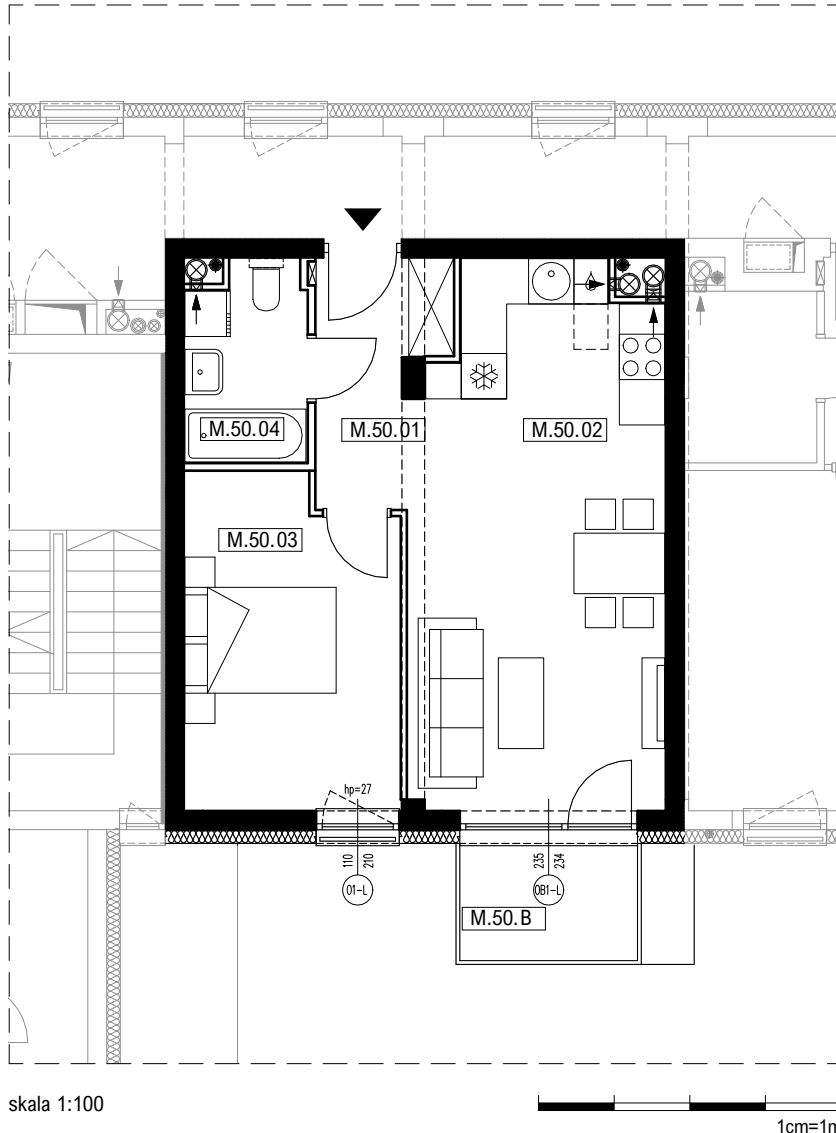




lokal mieszkalny **M.50**

powierzchnia użytkowa **44,27 m<sup>2</sup>**



nr pomieszczenia	pomieszczenie	powierzchnia m2
M.50.01	przedpokój	4,67
M.50.02	salon z aneksem kuch.	23,42
M.50.03	sypialnia	12,08
M.50.04	łazienka	4,11
powierzchnia użytkowa wewnętrzna (p.u.m.)		<b>44,27</b>
M.50.B	balkon	3,64

