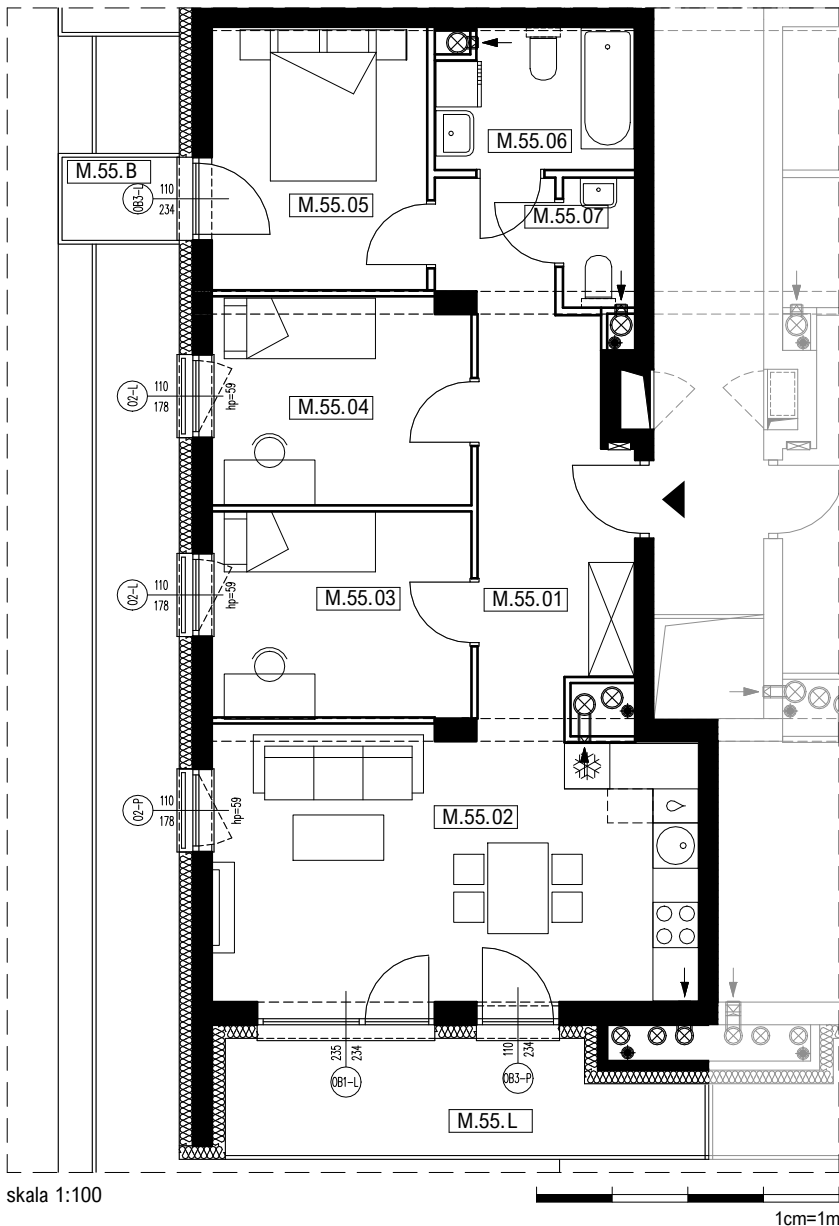
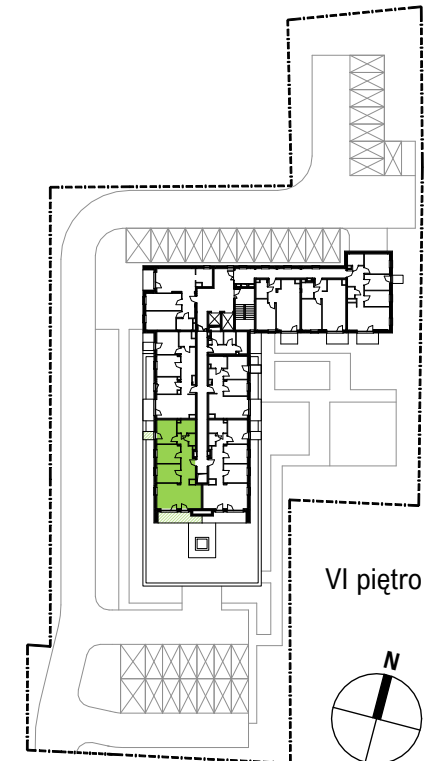




lokal mieszkalny **M.55**

powierzchnia użytkowa **70,32 m²**

nr pomieszczenia	pomieszczenie	powierzchnia m2
M.55.01	przedpokój	12,82
M.55.02	salon z aneksem kuch.	22,69
M.55.03	sypialnia	9,32
M.55.04	sypialnia	9,33
M.55.05	sypialnia	9,84
M.55.06	łazienka	4,71
M.55.07	wc	1,62
powierzchnia użytkowa wewnętrzna (p.u.m.)		70,32
M.55.L	loggia	9,73
M.55.B	balkon	1,70



Salon Sprzedaży, plk. Lisa Kuli 19 Galeria Graffica Rzeszów tel.: 17 307 0 308, e-mail.: sprzedaz@bsdeweloper.pl



BS DEWELOPER
WWW.BSDEWELOPER.PL