



Dworskie Ogrody

OSIEDLE MIESZKANIOWE W RZESZOWIE

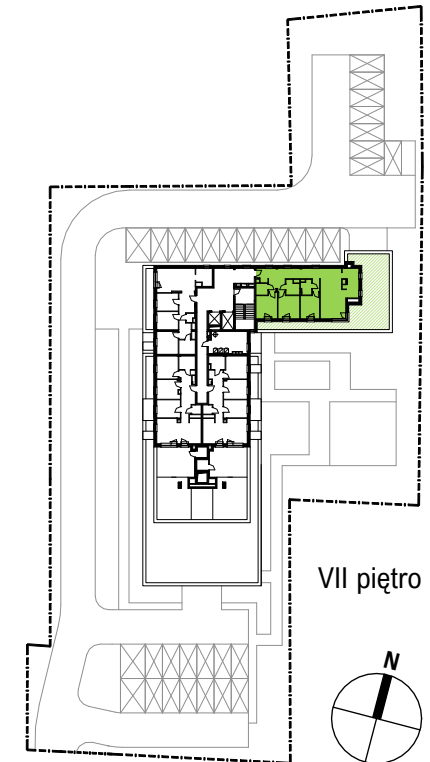
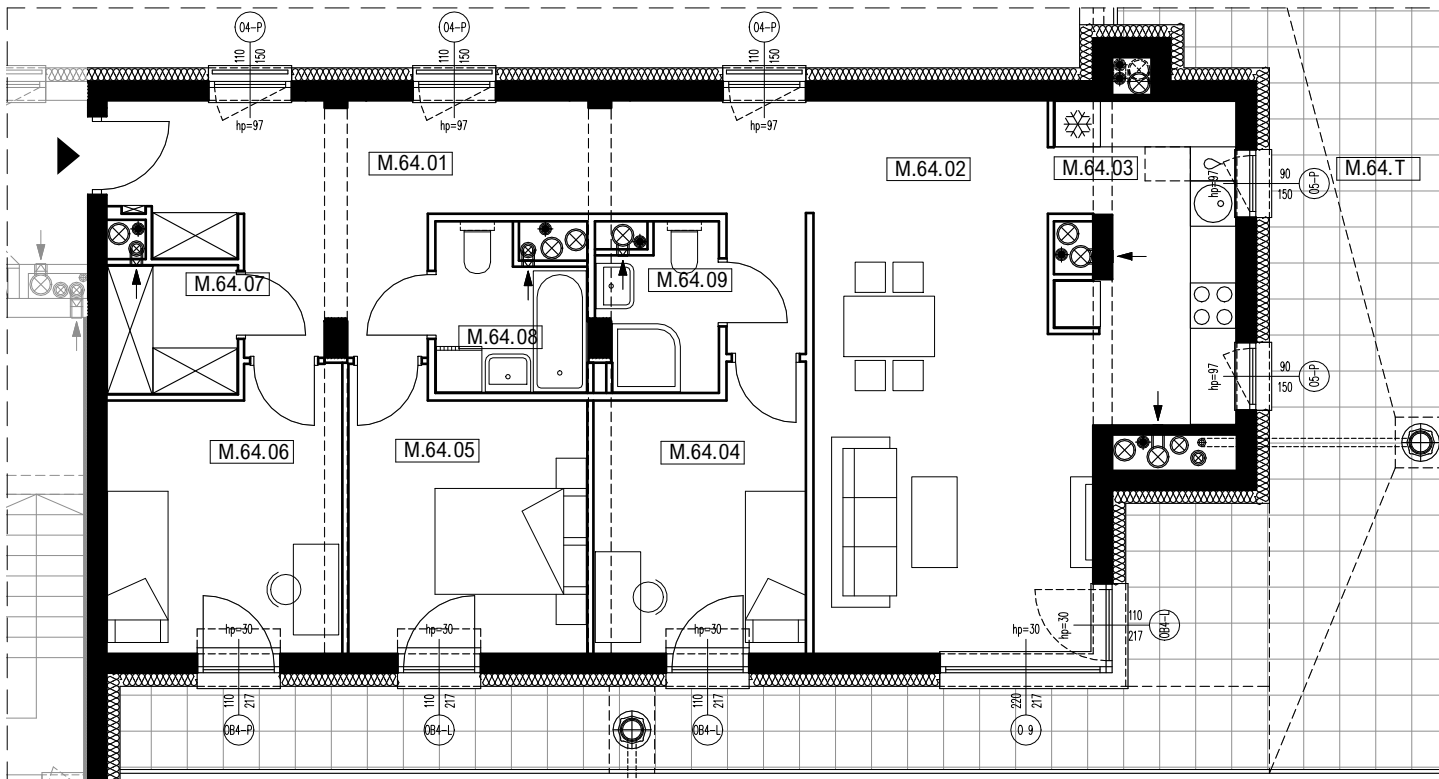
BUDYNEK MIESZKALNY WIELORODZINNY
Z GARAŻEM PODZIEMNYM,
RZESZÓW, UL. DWORSKIE OGRODY 60



nr pomieszczenia	pomieszczenie	powierzchnia m2
M.64.01	przedpokój	20,83
M.64.02	salon	25,06
M.64.03	kuchnia	9,00
M.64.04	sypialnia	9,91
M.64.05	sypialnia	11,05
M.64.06	sypialnia	10,99
M.64.07	garderoba	2,95
M.64.08	łazienka	3,97
M.64.09	łazienka	3,15
powierzchnia użytkowa wewnętrzna (p.u.m.)		96,91
M.64.T	taras	67,19

lokal mieszkalny **M.64**

powierzchnia użytkowa **96,91m²**



skala 1:100 1cm=1m

Salon Sprzedaży, plk. Lisa Kuli 19 Galeria Graffica Rzeszów tel.: 17 307 0 308, e-mail.: sprzedaz@bsdeveloper.pl



BS DEVELOPER
WWW.BSDEVELOPER.PL

Przedstawiona aranżacja jest przykładowa rysunki w tym zakresie mają charakter poglądowy oraz informacyjny i nie stanowią oferty w rozumieniu Kodeksu Cywilnego.

ITP ARCHITEKCI